

# S4L-C / S4-C

Smart dual IPC

Серія IP-відеокамер з подвійним підсвічуванням

2023

tvtdigital.com.ua

**TVT**

# S4L-C СЕРІЇ IP-ВІДЕОКАМЕРИ

NEW



## S4L-C СЕРІЯ

✓ 4MP: TD-9x4xS4L-C

PoE/2.8mm/3.6mm



Розумне подвійне підсвічування (ІЧ і біле світло), виявлення людини, взаємодія людини з комп'ютером



Роздільна здатність: 2MP/3MP/4MP



SMD (Smart Motion Detection), алгоритм ШІ ефективно фільтрує вплив чинників довкілля, наприклад: листя, світло і тінь, а також дрібних тварин, що значно знижує рівень помилкових тривог.



Вбудований мікрофон



Цифровий WDR, HLC, цифрове шумозаглушення, BLC, ROI, маска, режим коридору тощо.



Клас захисту IP67

# S4-C СЕРІЇ ІР-ВІДЕОКАМЕРИ



Розумне подвійне підсвічування (ІЧ і біле світло), виявлення людини, взаємодія людини з комп'ютером



2MP/4MP/6MP, нова роздільна здатність 6Mp



0.75T обчислювальної потужності  
25к/с реальне кодування



Класифікація людей/ТЗ, SMD (тільки на людину),  
значне поліпшення точності тривоги



Виявлення зниклих предметів, перетин лінії  
(людина/ТЗ), вторгнення в зону (людина/ТЗ),  
виявлення вимкнення зображення тощо.

**NEW**

## S4L-C СЕРІЯ

✓ 4MP: TD-9x4xS4-C

✓ 6MP: TD-9x6xS4-C

PoE/фіксований або  
варіофокальний об'єктив

2023

# Smart Dual Light S4-C серії Smart Dual Light

 Smart Dual light, захист 24/7



tvtdigital.com.ua

**TVT**

## ВБУДОВАНО КІЛЬКА АЛГОРИТМІВ ШІ



## ОБЧИСЛЮВАЛЬНА ПОТУЖНІСТЬ, ПОЛІПШЕНА ЯКІСТЬ ЗОБРАЖЕННЯ



0.75T



Висока чутливість



Покращення HDR/BSI/NIR



Star light

## МАСОВИЙ ВИБІР, ПРОСТОТА НАЛАШТУВАННЯ



РоЕ/фіксований/варіофокальний

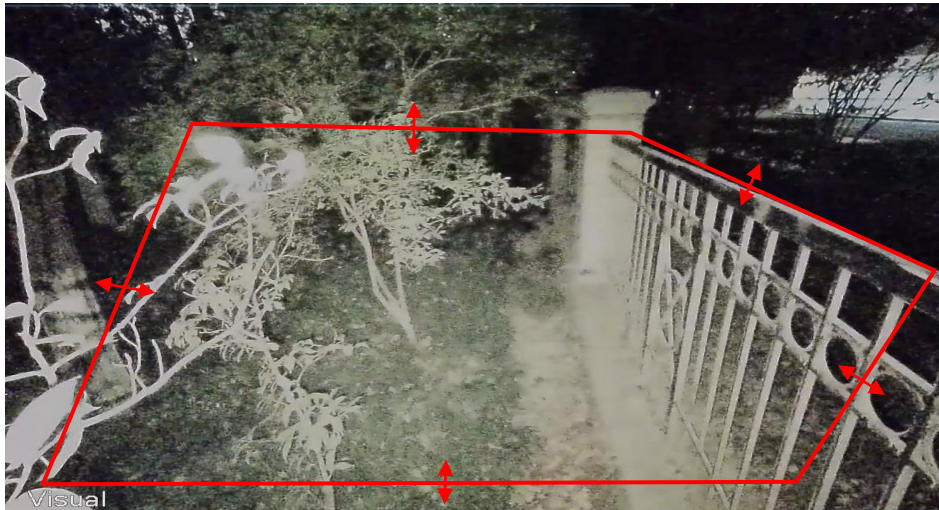


Три потоки



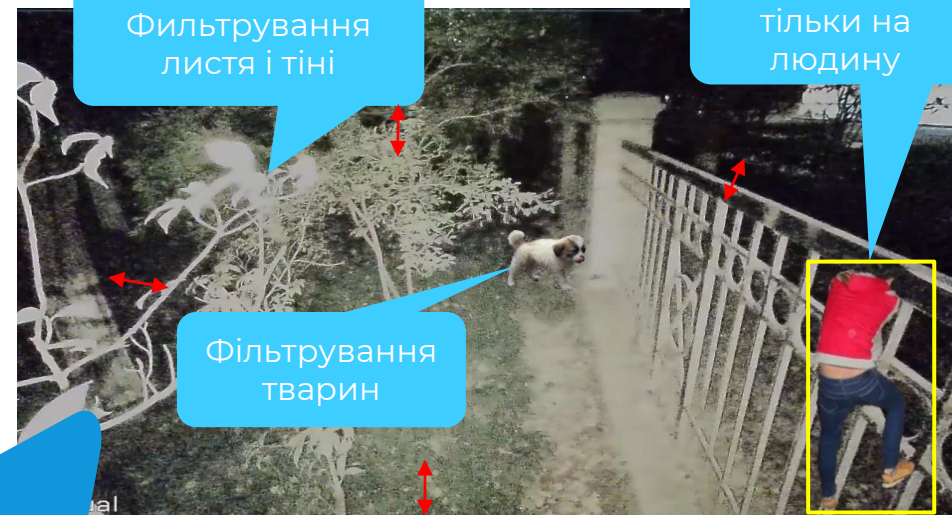
Вбудований мікрофон

# SMD ЗНАЧНО ПОКРАЩИТЬ ТОЧНІСТЬ ТРИВОГ



## Традиційне виявлення руху

Шляхом порівняння зображень, зібраних у зоні відеоспостереження до і після, виявляться змінені елементи, впізнають події, такі як рух, вторгнення в зону тощо. З таким рішенням чуттєвість і точність низька, на що впливає фактор довкілля, існують багато помилкових тривог.



## SMD (Smart Motion Detection) (Розумне виявлення руху)

SMD: алгоритм ШІ ефективно фільтрує вплив чинників довкілля, наприклад: листя, світло і тінь, а також дрібних тварин, що значно знижує рівень помилкових тривог.

# Дякуємо за увагу!

TVT DIGITAL