

ТЕПЛОВІЗІЙНА ВІДЕОКАМЕРА

TD-5422E1-VT

ТЕПЛОВІЗІЙНА ЦИЛІНДРИЧНА МЕРЕЖЕВА ВІДЕОКАМЕРА



Термо-характеристики:

- Роздільна здатність: 256×192
- 12μm, NETD: ≤50mK(@25°C, F#=1.0)
- Температурний діапазон: -20°C~150°C
- Палітра: white hot, black hot, iron oxide red, та ін.
- Звукове та світлове сповіщення, сигналізація про перевищення температури, виявлення пожежі
- Інтелектуальна аналітика: виявлення вторгнення (класифікація людина/транспортний засіб), виявлення перетину лінії (класифікація людина/транспортний засіб)

Оптичні характеристики:

- Роздільна здатність: 5MP (2592×1944) @30 к/с
- Автоперемикання ICR, день/ніч
- ІЧ: дальність підсвічування до 30 м
- D DNR, WDR (120 дБ), HLC, BLC, Smart IR, корекція спотворень зображення, ROI тощо.
- Інтелектуальна аналітика: виявлення вторгнення (класифікація людина/автомобіль/немоторизований ТЗ), виявлення перетину лінії (класифікація людина/автомобіль/немоторизований ТЗ), виявлення зміни сцени, виявлення виключення відео, підрахунок цілей (класифікація людина/автомобіль/немоторизований ТЗ), виявлення обличчя, захоплення обличчя

SPECIFICATIONS

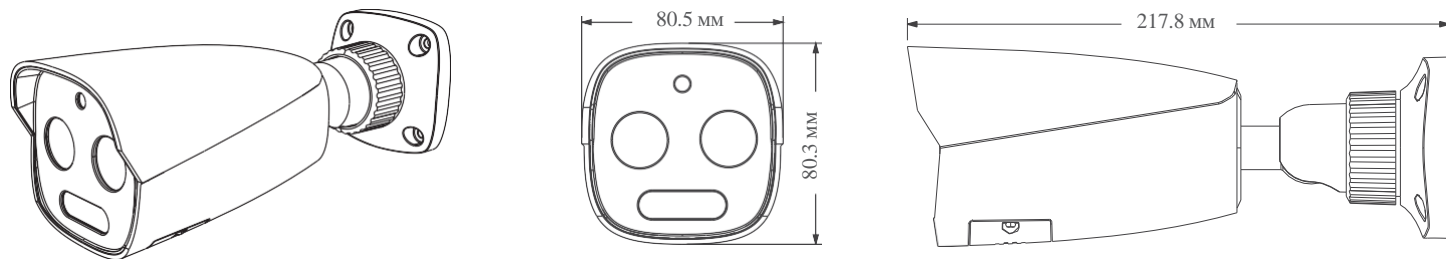
Модель	TD-5422E1-VT	
Тепловізійний модуль		
Тип детекції	12µm 256×192 неохолоджуваний детектор фокальної площини з оксидом ванадію	
Спектральний діапазон	8µm-14µm	
NETD	≤50mK (@25°C, F#=1.0)	
Тип об'єктиву	Фіксований	
Світлочувливість	3.2mm@F1.1	7mm@F1.0
Кут огляду (Г×В)	56°×42.2°	24.8°×18.7°
Мін. відстань фокусування	0.5 м	1.1 м
Палітра	Black hot, white hot, iron oxide red, та ін.	
DRI-відстань — людина (0.75 м)	Детекція: 133 м Розпізнавання: 33 м Ідентифікація: 17 м	Детекція: 292 м Розпізнавання: 73 м Ідентифікація: 36 м
DRI-відстань — транспорт (2.3 м)	Детекція: 409 м Розпізнавання: 102 м Ідентифікація: 51 м	Детекція: 894 м Розпізнавання: 224 м Ідентифікація: 112 м
Відеокамера		
Матриця	1/2.7" CMOS	
Роздільна здатність зображення	2592 × 1944	
Швидкість затвора	1/3 с~1/100000 с	
Тип об'єктива	Фіксований	
Світлочувливість	0.02 Люкс @F1.6, AGC увім.; 0 Люкс з ІЧ 0.03 Люкс @F2.0, AGC увім.; 0 Люкс з ІЧ	
Об'єктив	4 мм@F1.6	8 мм@F2.0
Кут огляду (Г×В)	81°×56.7°	38°×27.5°
WDR	120 дБ	
BLC	Так	
HLC	Так	
Defog	Yes	
Digital NR	2D/3D DNR	
Зображення		
Відеокомпресія	H.265 / H.264 / MJPEG	
H.264 Відеокомпресія	Baseline Profile / Main Profile / High Profile	
Тип бітрейта	VBR/CBR	
Бітрейт	128 Кбіт/с~8 Мбіт/с	
Роздільна здатність	Термо: 256×192	
	Оптика: 5MP (2592×1944), 4MP (2592×1520), 2K (2560×1440), 3MP (2304×1296), 1080P (1920×1080), 720P (1280×720), D1, CIF, 480×240	
Головний потік	Оптика: 60 Гц: 5MP/4MP/2K/3MP/1080P/720P (1~30 к/с); 50 Гц: 5MP/4MP/2K/3MP/1080P/720P (1~25 к/с)	
	Термо: 60 Гц: 256×192 (роздільна здатність вихідного зображення 720P) (1~30 к/с); 50 Гц: 256×192 (роздільна здатність вихідного зображення 720P) (1~25 к/с)	
Підпотік	Оптика: 60 Гц: 720P/D1/CIF (1~30 к/с); 50 Гц: 720P/D1/CIF (1~25 к/с)	
	Термо: 60 Гц: 256×192 (роздільна здатність вихідного зображення 720P) (1~30 к/с); 50 Гц: 256×192 (роздільна здатність вихідного зображення 720P) (1~25 к/с)	
Третій потік	Оптика: 60 Гц: D1/CIF/480×240 (1~30 к/с); 50 Гц: D1/CIF/480×240 (1~25 к/с)	
	Термо: 60 Гц: 256 × 192 (роздільна здатність вихідного зображення 720P) (1~30 к/с); 50 Гц: 256 × 192 (роздільна здатність вихідного зображення 720P) (1~25 к/с)	
Налаштування зображення	ROI, насиченість, яскравість, відтінки, контрастність, WDR, чіткість, відзеркалене зображення, перевернуте зображення, NR тощо, регулюються через клієнтське програмне забезпечення або веб-браузер	
Аудіокомпресія	G711A/U	
ROI	8 зон; кожен ROI налаштовується окремо	

Інтерфейси	
Мережа	RJ 45
Відеовихід	Немає
Аудіовходи	1CH 3.5 мм MIC/LIN аудіовхід; 1CH вбудований мікрофон; 1CH вбудований динамік
Зберігання	Вбудований слот для карт пам'яті microSD; до 256 ГБ
Скидання	Так
RS 485	Немає
Тривога	1CH вхід сигналізації; 1CH вихід сигналізації
Функції	
Температурний діапазон	-20°C~150°C
Точність вимірювання температури	±8°C
Температурний сигнал тривоги	Сигналізація перегріву, сигналізація низької температури
Вимірювання температури	Всього 10 правил (точки: до 10; лінії: 2, рекомендовано; зони: 2, рекомендовано)
Виявлення пожежі	Динамічне виявлення пожежі, до 10 точок загоряння
Віддалений моніторинг	Веб-браузер/NVMS2.X/Мобільний застосунок
Кількість користувачів онлайн	Підтримка одночасного моніторингу до 10 користувачів; Підтримка багатопотокової передачі в реальному часі
Мережа	UDP, IPv4, IPv6, DHCP, NTP, RTSP, RTP, RTCP, PPPoE, DDNS, SMTP, FTP, SNMP, HTTP, 802.1x, UPnP, HTTPs, QoS
Протокол сумісності	ONVIF
Зберігання	Віддалене мережеве сховище; сховище на картках microSD
Інтелектуальні тривоги	Виявлення руху, помилка SD-карти, переповнена SD-карта, конфлікт IP-адрес, кабельне з'єднання
Інтелектуальна аналітика	Оптична: виявлення вторгнення/виявлення перетину лінії (класифікація людина/автомобіль/немоторизований ТЗ), виявлення зміни сцени, виявлення виятків відео, підрахунок цілей (класифікація людина/автомобіль/немоторизований ТЗ), виявлення обличчя, захоплення обличчя Теплова: виявлення пожежі, сигналізація про перевищення температури, виявлення вторгнення/перетину лінії (класифікація людей/транспортних засобів)
Головні функції	Водяний знак, фільтрація IP-адрес, відеомаска, heartbeat, захист паролем, корекція спотворень зображення
Звукове та світлове попередження	Миготіння білого світла та звукова сигналізація
PoE	Так, IEEE802.3 af, клас 0
ІЧ-відстань	20~30 м
Клас захисту	IP66
Інше	
Живлення	DC12 В/PoE
Енергоспоживання	< 9 Вт
Умови роботи	-30 °C ~ 60 °C, вологість: не більше 95% (без конденсату)
Сертифікати	CE, FCC
Директиви охорони довкілля	Відповідає директивам EC RoHS, WEEE (2012/19/EU), директиві 94/62/EC та REACH (EC1907/2006)
Розміри	217.8×80.5×80.3 мм
Вага	0.7 кг
Встановлення	Стельове, настінне

Варіанти моделей

Моделі	Технічні характеристики	Відстань
TD-5422E1-VT (3/PE)		3.2 мм тепловізійний об'єктив
TD-5422E1-VT (7/PE)		7 мм тепловізійний об'єктив

РОЗМІРИ



ВАРІАНТИ АКЕСУАРІВ



TD-YXH0301



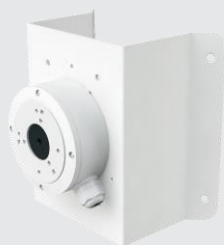
TD-YXH0103



TD-YXH0104



TD-YXH0301+TD-YZJ0501



TD-YXH0301+TD-YZJ0601



TD-YXH0301+TD-YZJ0810